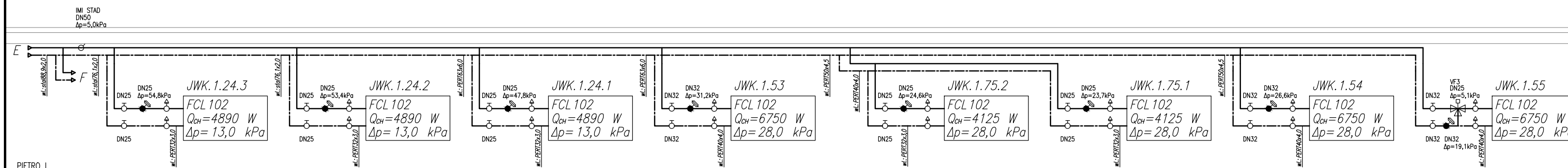
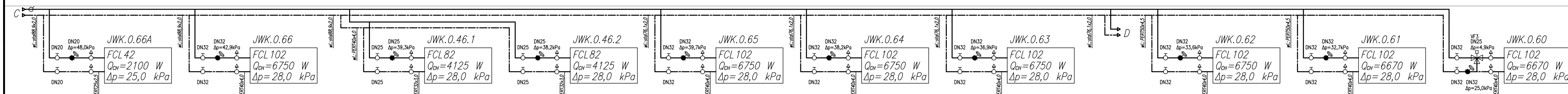


Układ chłodniczy
PC.E1.3-4

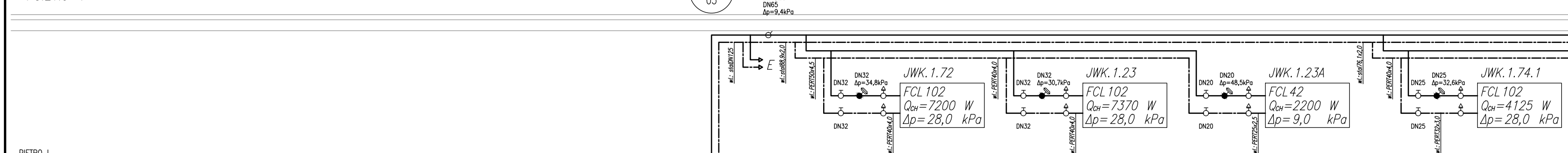


PIĘTRO I
+4.20
hall + blok szkolny 1-3 (SD9-11)

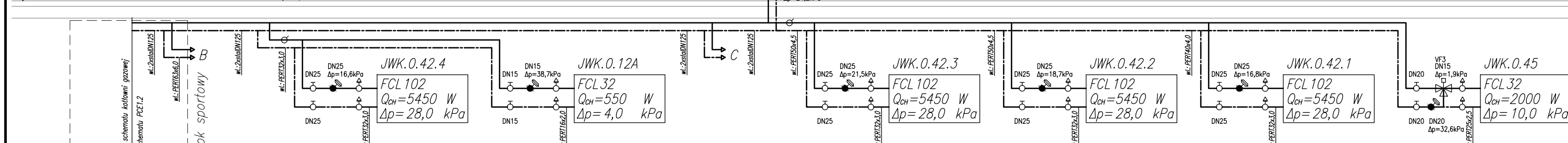


PARTER
+0.00
blok szkolny 1-3 (SD1-6)

Układ chłodniczy
PC.E1.3-4

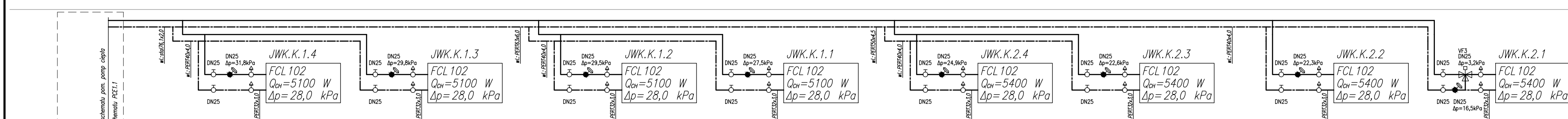


PIĘTRO I
+4.20
blok szkolny 1-3 (SD12-17)



PARTER
+0.00
blok sportowy

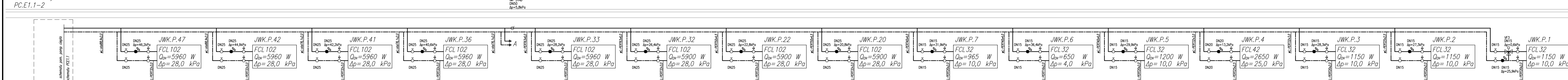
UKŁAD PC.E1.3-4: OBIEG PC.E1.2.CH1: CHŁODZENIE/KLIMATYZACJA KLAS 1-3, CZ. SPORTOWA + POK. NAUCZ. 0.5 (3 ETAP)



PARTER
+0.00
jadalnia klas 1-3

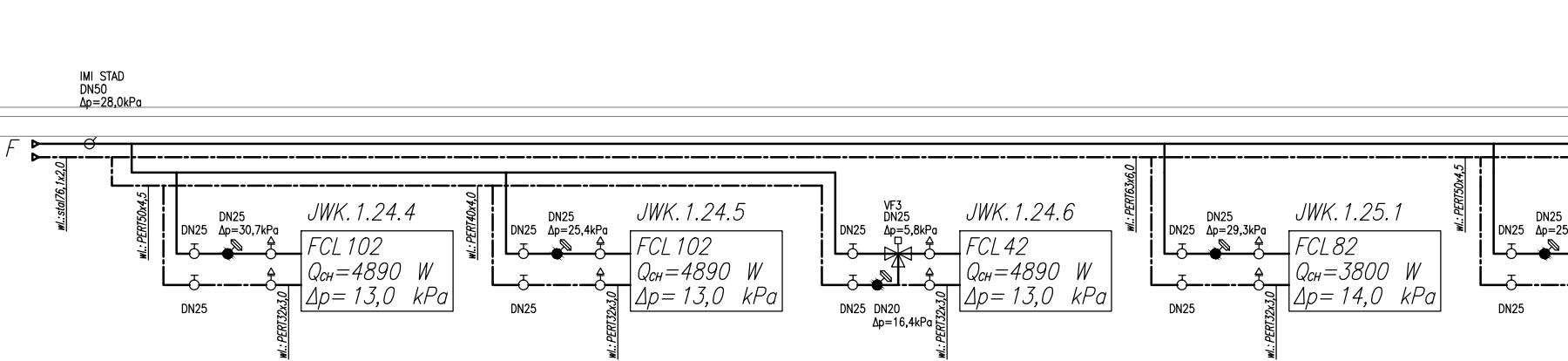
UKŁAD PC.E1.1-2: OBIEG PC.E1.1.CH2: CHŁODZENIE/KLIMATYZACJA JADALNIA

Układ chłodniczy
PC.E1.1-2

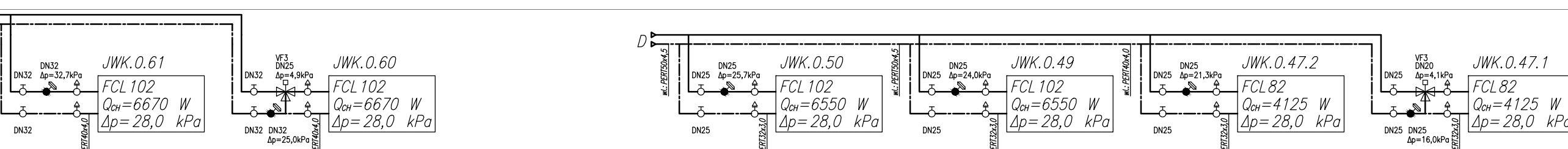


PARTER
+0.00
przedszkole

UKŁAD PC.E1.1-2: OBIEG PC.E1.1.CH1: CHŁODZENIE/KLIMATYZACJA PRZEDSZKOLE

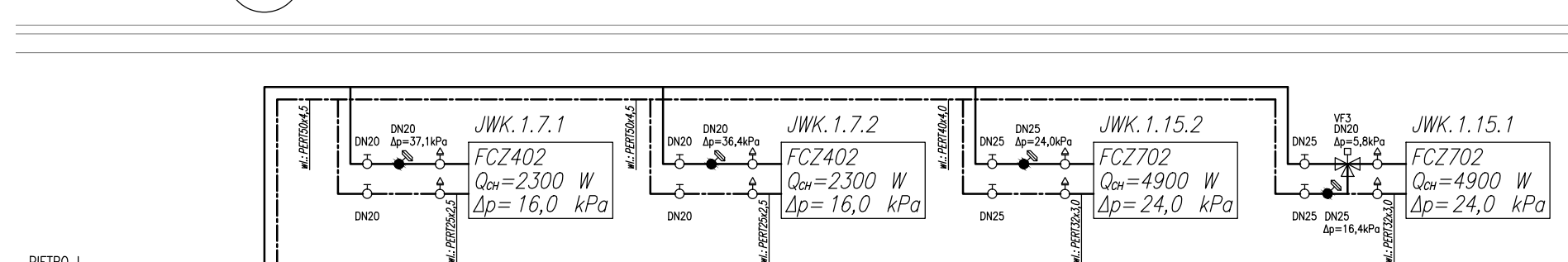


PIĘTRO I
+4.20
hall + blok administracyjny

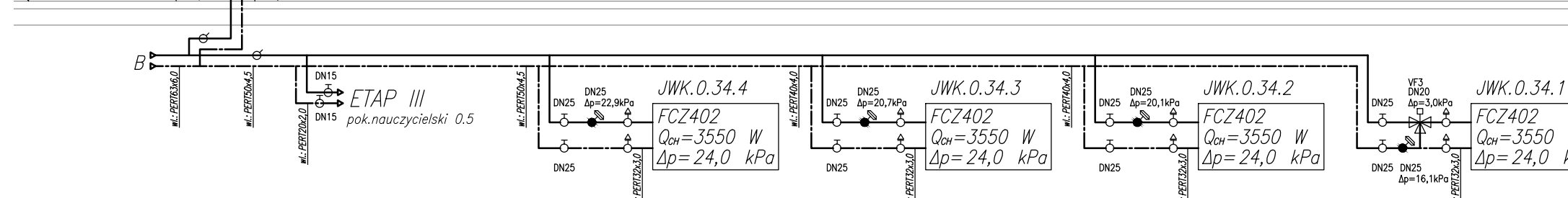


PARTER
+0.00
blok szkolny 1-3 (SD7-8 + świetlica)

Układ chłodniczy
PC.E1.3-4



PIĘTRO I
+4.20
blok sportowy



PARTER
+0.00
blok sportowy

UKŁAD PC.E1.3-4: OBIEG PC.E1.2.CH1: CHŁODZENIE/KLIMATYZACJA KLAS 1-3, CZ. SPORTOWA + POK. NAUCZ. 0.5 (3 ETAP)

OZNACZENIA BRANŻOWE

SYMBOL	WYSZCZEGÓLNIENIE
	PION INST. CHŁODU - WODA LODOWA
	INSTALACJA CHŁODU - WODA LODOWA - ZASILANIE
	INSTALACJA CHŁODU - WODA LODOWA - POWRÓT
	ZMIENNIK RÓWNOWAŻYCI

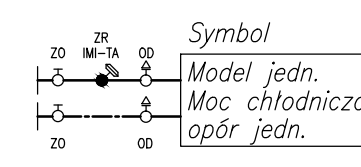
UWAGI BRANŻOWE:

- Proszę instalację chłodu uwzględnić zgodnie z wymogami Rozporządzenia Ministra Infrastruktury.
- Spółka montażu instalacji, urządzeń i armatury zgodnie z instrukcjami montażowymi producenta, dokumentacją techniczną-ustawami oraz dokumentacją. W celu utrzymania jakości podłączającej umieszczenia należy wykonać.
- Jeżeli nie jest możliwe wykonać instalacji w miejscu, należy wykonać instalację w innym miejscu.
- W przypadku instalacji w miejscu, należy wykonać instalację w innym miejscu.

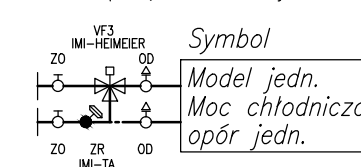
UWAGI OGÓLNE:

- Wszystkie projekty instalacji chłodu, w tym instalacje, powinny być wykonane zgodnie z wymogami Rozporządzenia Ministra Infrastruktury.
- Wszystkie projekty instalacji chłodu, w tym instalacje, powinny być wykonane zgodnie z wymogami Rozporządzenia Ministra Infrastruktury.

Schemat podłączenia instalacji chłodu - TYP 1



Schemat podłączenia instalacji chłodu - TYP 2



PRACOWNIA PROJEKTOWA: BCM ARCHITEKCI SP. Z O.O. ul. Purkyniego 1/413, 50-155 Wrocław		
INWESTOR: GMINA CZERNICA ul. Kolejowa 3, 55-003 Czernica		
ADRES INWESTYCJI: NADOLICE WIELKIE ul. Wiskry 35-003 Nadolice Wielkie		STADIUM: PROJEKT WYKONAWCZY
TEMAT: ZESPÓŁ SZKOLNO-PRZEDSZKOLNY WRAZ Z NIEZBĘDNO INFRASTRUKTURĄ TECHNICZNĄ		
PROJEKTANT: mgr inż. Krzysztof Kukula	NR UPRAWNIENI: 302/DOŚ/11	PODSZCZĘPIONY: mgr inż. Aleksandra Wszola
SPRAWDZAJĄCY: mgr inż. Aleksandra Wszola	302/DOŚ/11	
SKALA: -	TEMAT RYSUNKU: SCHEMAT INSTALACJI WODY LODOWEJ - ETAP I	NR RYSUNKU: IS.PW.E1.S10